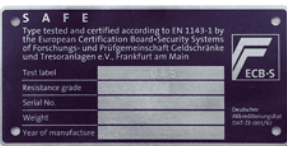


## Dokumentensicherheitsschrank PE



**Sicherheitsstufe:** Widerstandsgrad 1

DIN-EN 1143-1

ECB-S RAL-RG 627

VDS 2450

**versicherbar bis €:** privat 65.000,-

gewerblich 20.000,-



**Feuersicherheit:** S 60 P, sicher für Papiere aller Art  
mindestens eine Stunde



**Ausstattungsmerkmale:** Tür dreiwandig, Korpus  
zweiwandig

**RAL - RG 626/7 - Güteklasse S 60 P:**

**Sicherheitsstufe:** Widerstandsgrad 1

**Bauart:** Tür dreiwandig, Korpus zweiwandig. Dichtschließende  
Feuerfalze an Korpus und Tür. In Korpus und Tür  
hochtemperaturbeständiger Feuerbeton. 1 Buchse im Boden  
serienmäßig. Beschläge 65 mm vorstehend.

**Einbruchsicherheit:** Glatte Ummantelung ohne Angriffspunkte,  
vielseitige Verriegelung verhindert ein gewaltsames Aufbrechen.

**Feuersicherheit:** Feuersicherheit für Papiere aller Art über 60 Min. bei  
über 1000° Celsius. Prüfverfahren nach VDMA-Einheitsblatt 24991.

**Verschluss (Standard):** Kräftiges Rundbolzen-Zentralriegelwerk in  
Verbindung mit einem Doppelbart-Sicherheitsschloss mit 8  
Zuhaltungen, Schlüssel 2-fach serienmäßig.

**Lackierung:** Lichtgrau, RAL 7035

## Dokumentensicherheitschrank PE

Modell	Höhe Außen (mm)	Breite Außen (mm)	Tiefe Außen (mm)	Höhe Innen (mm)	Breite Innen (mm)	Tiefe Innen (mm)	Fachböden	Anzahl Ordner	Inhalt Liter	Gewicht (kg)
PE 80	800	670	550	520	490	315	1	6	80	260
PE 95	940	670	550	660	490	315	1	12	101	290
PE 105	1050	670	550	770	490	315	2	12	118	320
PE 135	1350	670	550	1070	490	315	2	18	165	390
PE 168	1680	750	600	1400	570	365	3	28	291	480
PE 185	1850	830	600	1570	650	365	4	32	372	540
PE 195	1950	850	600	1670	670	365	4	32	408	600



PE 80

PE 95

PE 105

PE 135

PE 168

PE 185

PE 195

### Zubehör gegen Aufpreis:

- Zahlenkombinationsschloss ZKS, anstatt des serienmäßigen Doppelbart-Schlusses
- Elektronisches Zahlenschloss EZ LG Basic, Tastatur schräg
- Zusätzliches ZKS zum Doppelbartschloss
- Doppelverschluss mit 2 Doppelbart-Schlössern mit Rosette Alu
- Innentresor auf Wunsch (bis PE 95 Höhe=130 mm, ab PE 105 Höhe=200mm, ab PE 185 Höhe=350 mm)
- Zusätzlicher Fachboden
- Teleskopauszug
- Sonderlackierung nach RAL-Farbtönen
- Buchse für Verankerung nach Positions-Angabe
- Spezialdübel für Befestigung im Betonboden B25